

RESIDENCE



DECORATE LIKE A PRO

JUL/AUG 2019
PRIJS € 6,95

ENGLISH
SUMMARIES

SINCE 1987

De groovy
hangout van
JADE JAGGER

ZON
ZEE
EILAND | ISCHIA
PANTELLERIA
FORMENTERA
ZEELAND

UIT
EN
THUIS
SPA

LANGUIT
OP EEN
LUXE
JACHT

Relax...

MONUMENTAAL WONEN IN TOPLOCATIES



Betapress

Op de steiger staan
de Gijs Sunloungers
van Piet Boon.

RESENCE JULI/AUG 2019 85



ZOMER IN ZEELAND

Ze reizen een groot deel van het jaar de hele WERELD rond, maar in de zomer zijn JAN TE LINTELO en zijn partner LARS het liefst in hun huis in ZEELAND.

FOTOGRAFIE ARJAN BENNING
STYLING ANYA VAN DE WETERING, KAMER 466
TEKST SYLVIA ELMONTS



Z

even jaar geleden werd het opgeleverd, het huis van Jan te Lintelo, oprichter van Lintelo, en zijn partner Lars Nikolajsen in Kamperland. Jan te Lintelo: 'Als ik hier naar buiten kijk, kan ik aan de overkant van het water de toren van Veere en de ingang van de haven zien. Daar word ik elke keer weer blij van. En als je op het hoekje bij de haven gaat staan, dan zie je ons huis, al valt het niet zo op omdat het opgaat in de natuur en van buiten grotendeels is bekleed met grijs zink. Maar dat was precies wat we voor ogen hadden toen we dit huis bouwden.'

HUIS AAN HET WATER

De man achter het Nederlandse meubelmerk Lintelo komt al meer dan dertig jaar in Kamperland: 'Eerst samen met mijn burens, toen ik nog in Leusden woonde. Zij hadden een huis hier en ik ging weleens met hen mee. Later, toen we in Antwerpen gingen wonen, hebben Lars en ik hier zelf een huisje gekocht. Dat stond wat verder van het water, dus toen we de kans kregen om een oud huisje te kopen dat direct aan het water lag, hebben we die

Doordat het huis aan de voorzijde een grote veranda heeft, lijkt het geen vissenkomp, ook al is het grotendeels uitgevoerd in glas.

* P. 192
ENGLISH
SUMMARY

meteen gegrepen. Lars komt uit Denemarken en Dene hebben allemaal een huisje aan het water. Hij vindt het hier ook prachtig. We hebben dat oude huisje gesloopt en er dit huis voor in de plaats gezet.'

BART VOS

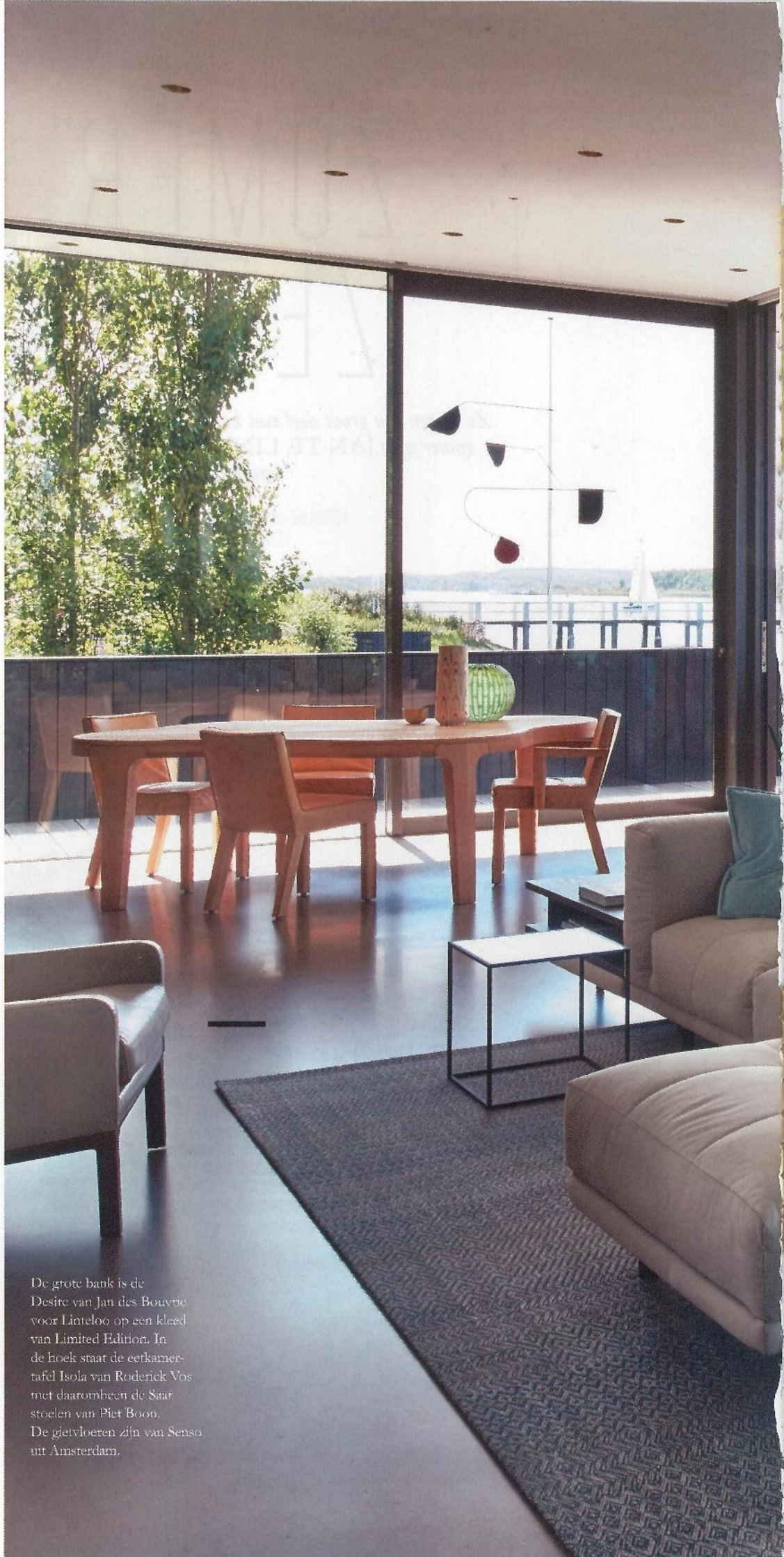
'Het stond voor ons vast dat het huis helemaal, dus ook het interieur, ontworpen moest worden door Bart Vos,' vervolgt Jan. 'We wilden natuurlijk wel een beetje een spannend huis, een huis dat wordt opgenomen in de natuur. Bart heeft daar heel goed naar geluisterd en een prachtig ontwerp gemaakt dat helemaal voldoet aan onze wensen.' Het woongedeelte met de keuken en woon- ▶

ONDER

De Log bijzettafel die Roderick Vos – broer van Bart Vos – ontwierp voor Linteloo.

Vanuit het huis heb je een prachtig uitzicht over het Veerse Meer en de toren van Veere.

32
RESIDENTIE JULI/AUG 2019



De grote bank is de Desire van Jan des Bouvrie voor Linteloo op een kleed van Limited Edition. In de hoek staat de eetkamertafel Isola van Roderick Vos met daaromheen de Saar stoelen van Piet Boon. De gietvloeten zijn van Senso uit Amsterdam.



'IN DIT HUIS HAAL JE
ZOWEL DE WOLKEN ALS
HET WATER BINNEN'



REPERAGE JULI/AUG 2019





LINKS

De salontafel is een prototype van Roderick Vos die nooit in productie is genomen. 'Jammer eigenlijk,' aldus Jan te Lintelo, 'want hij is prachtig.' Op de tafel de 'laccia lamp van Castiglioni voor Flos en een beeld uit Bali. Voor de Belle fauteuil van Piet Boon staat het Klink tafeltje van Piet Boon.

ONDER

Aan de eigen steiger ligt het sloepje waar Jan en Lars bij mooi weer graag mee het Veerse Meer op varen.



RECHTS

Grote draaideuren zorgen er ook in de slaapkamer voor dat binnen en buiten één worden.

HELEMAAL RECHTS

In de tuin staat een kunstwerk van de Zuid-Afrikaanse kunstenaar Strijdom van der Merwe dat doet denken aan peddels.



LINKERPAGINA

Op de houten tafel met daaromheen de Niek & Anne stoelen, beide van Piet Boon, staat een schaal van Claire Vos. Op de voorgrond de Isola tafel van haar echtgenoot Roderick Vos met daarop een groene vaas van Guaxs via Baden Baden. Het koperen kommetje kocht Jan tijdens een van zijn reizen.



LINKS

De keuken – ook ontworpen door Bart Vos – met op de voorgrond de Kekke barkruk van Piet Boon.

ONDER

Het Viking fornuis dat tien jaar in de opslag stond is het middelpunt van de keuken. Rechts het Tulipani stoeltje van Roderick Vos.



RECHTS

Doorkijkje vanaf de veranda naar de keuken.

kamer ligt op de eerste verdieping omdat je van daaruit het mooiste uitzicht over het water hebt. Beneden liggen de slaapkamers en de badkamer. Jan: 'Omdat de toegestane goothoogte het niet toeliet om twee volledige etages te bouwen, zijn we met het hele huis naar beneden gegaan. We hebben een gat van anderhalve meter diep gegraven en daarin zijn we gaan bouwen. Daardoor liggen de slaapkamers wat dieper, maar dat heeft als voordeel dat ze aangenaam koel zijn in de zomer en dat de terrassen heerlijk beschut liggen. Beneden hebben we ook heel veel glas zodat je, over de tuin die we hebben beplant met verschillende grassen, uitkijkt over het water. Dat geeft het gevoel alsof je in de duinen bent. Het grappige is dat Bart Vos, die natuurlijk uit Groningen komt, hierdoor een heel beroemde architect is geworden in Zeeland. Hij heeft inmiddels nog twee woningen hier in de buurt ontworpen en is op dit moment bezig met een prachtig huis in Burgh-Haamstede.' Lacht: 'Bart zou eigenlijk zelf ook een huis in Zeeland moeten hebben. Hij moet nu telkens vier uur rijden om hier te komen.'





JULI/AUG 2019 | RESIDENTIE

Voor het Kekke ligbed van Piet Boon staat de Bell bijzettafel die Sebastian Herkner ontwierp voor ClassiCon. Daarachter de Mies salontafel van Linteloo. Tegen het plafond hangt een ventilator van gelaagd hout in de vorm van propellers uit de Air-collectie van Boffi.

'ZEELAND IS NIET
ALLEEN MOOI IN DE
ZOMER. IN DE
WINTER HANGT HIER
EEN SERENE RUST'

REBIJENDE | JULI/AUG 2019

Doordat de slaapkamers
lager liggen – te zien aan
het betonnen muurtje –
ligt het terras met de Gijs
Sunlounger van Piet Boon
heerlijk beschut.

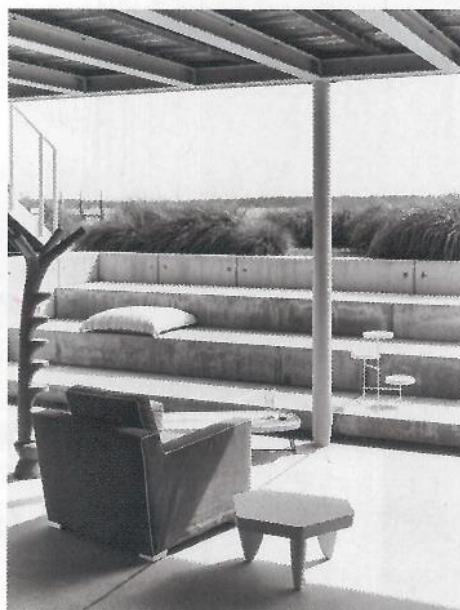


BOVEN

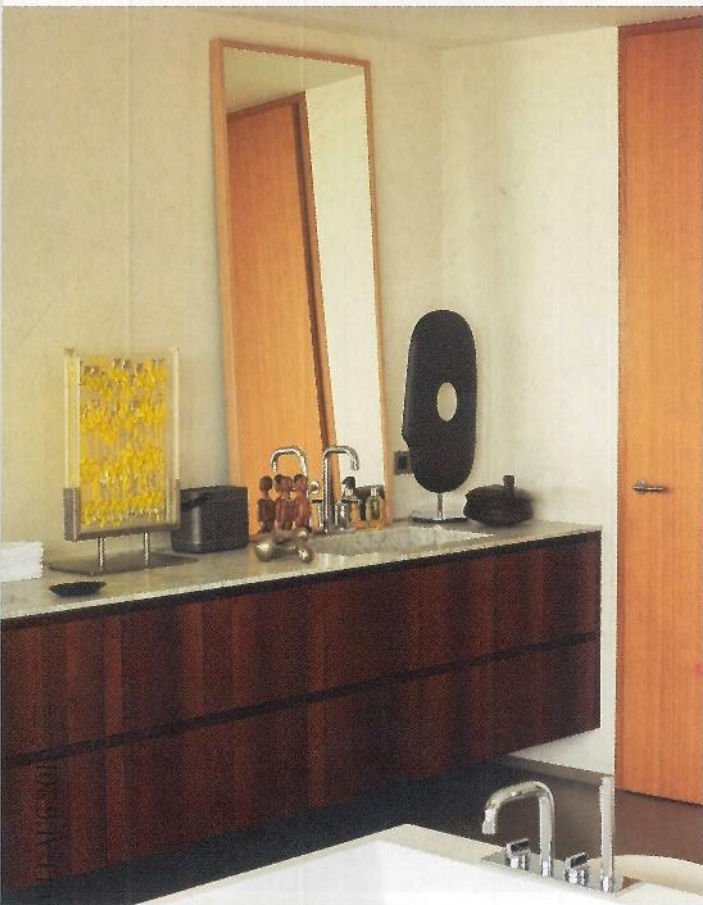
Het huis heeft grote steigers waar gasten hun boot kunnen aanleggen.

RECHTS

Op het terras voor de slaapkamer staat de Take it Easy fauteuil van Paola Navone voor Lintelo, die niet meer in de collectie zit.



Paola Navone ontwierp het bed speciaal voor Jan en Lars en liet zich daarbij inspireren door de bank Jan's New Sofa van Lintelo. De gedraaide eikenhouten tafeltjes Kigi zijn van Roderick Vos.



LINKS

Bart Vos ontwierp niet alleen het huis, maar ook het interieur en de kasten in de badkamer. Het gele kunstwerk van de Trans-Amerikaanse kunstenaar Arman is gemaakt van uitgeknepen tubes.

RECHTS

De trap achter het terras leidt naar de tuin die is beplant met verschillende soorten grassen.

ONDER

De badkamer is even groot als de slaapkamer en heeft schuifdeuren naar het terras.



BOOTJES KIJKEN

Jan: 'Onze grootste wens was een huis met optimaal uitzicht, maar we wilden ook niet het gevoel hebben dat je in een aquarium zit. Daarom heeft het huis aan de waterzijde een grote veranda die ervoor zorgt dat het huis geen grote glazen blokkendoos is geworden. Het is heerlijk om daar te zitten en te kijken naar de bootjes die voorbijvaren. Maar als het wat kouder is en de deuren dicht zijn, heb je binnen hetzelfde uitzicht. We hebben zelf ook een bootje, een sloepje, waarmee we graag het water op gaan. Picknickmandje mee, flesje wijn erbij en genieten. Lars en ik reizen heel veel voor ons werk, maar in de zomer zijn we altijd in Zeeland. Dan genieten we van de rust en komen we ook toe aan ons sociale leven. We krijgen hier heel veel gasten die dan gezellig blijven eten. Ik vind het heerlijk om te koken en of je nou een lunch voor twee of voor tien mensen maakt, dat maakt niet uit. En kreeften en oesters kunnen we hier zo uit het water vissen. Kan het mooier?' inteloo.nl



Op de marmeren console Kyo van Piet Boon liggen een paar gewichten van Philippe Starck. 'Bedoeld om mee te trainen, maar bij ons liggen ze er voor de sier,' aldus Jan te Lintelo. 'Tegen de muur diverse kunstwerken die Jan en Lars in de loop der tijd hebben verzameld.'

'BART VOS, DIE DIT HUIS ONTWIERP, IS INMIDDELS EEN BEROEMDE ARCHITECT IN ZEELAND'